



Электропривод для управления противопожарными нормально открытыми (огнезадерживающими) клапанами.

Введение:

Электропривод с пружинным возвратом предназначен для противопожарных клапанов, устанавливаемых в системах общеобменной вентиляции, кондиционирования и воздушного отопления.

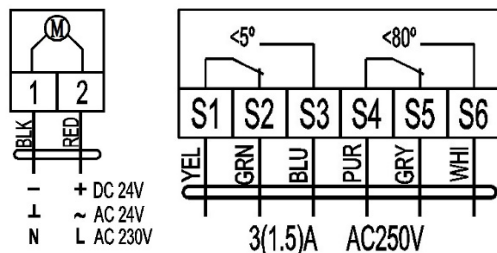
Технические данные

Тип	EL5SP24	EL5SP230
Крутящий момент	Мин. 5 Нм	
Время поворота 90	Электродвигатель 70 сек; пружина <20 сек	
Номинальное напряжение	24 В ~ 50/60Гц; 24	230 В~ 50/60Гц
Потребляемая мощность	Работа двигателя 5 Вт , удержание 3 Вт	
Вес	1.5 кг	
Управление	Открыто\Закрыто	
Направление вращения	Выбирается стороной установки	
Угол поворота	Макс. 95°	
Индикация положения	Механический указатель	
Допустимые значения на вспомогательных переключателях	1 мА...3 А (0.5 А), 220В~	
Срок службы	60 000 циклов	
Уровень шума	Макс. 45 дБ(А) при работе электродвигателя, макс. 62 дБ(А) при работе пружины	
Класс защиты	III (для низких напряжений)	II (всё изолированно)
Степень защиты корпуса	IP54	
Температура эксплуатации	-20...+50°C	
Относительная влажность	5...95% без конденсации	
Температура хранения	-40...+70°C	
Соответствие стандартам	CE certification, TP TC 004-2011, TP TC 020-	

Особенности:

- Крутящий момент двигателя и пружины 5 Нм
- Номинальное напряжение 24 В = / 230 В ~
- Управление: двухпозиционное
- Для установки на вал 12x12 мм
- Фиксация положения при ручном управлении
- Два вспомогательных переключателя
- Компактный корпус из стали
- Степень защиты корпуса IP54

Схема подключения:



Инструкция по ручному управлению:

Вставьте рукоятку в шестигранное отверстие и медленно поворачивайте её по часовой стрелке (или против часовой стрелки в зависимости от положения привода) с постоянной скоростью, согласно схеме на корпусе привода, передающее звено будет вращаться в том же направлении. Когда передающее звено будет находиться в требуемом положении, поверните рукоятку в противоположном направлении на 90° (не применять силы к рукоятке, когда пружина вращает приводной механизм, в противном случае это может привести к неисправности привода), это приведет к его блокировке в нужном положении. Для разблокировки поверните ручку по часовой или против часовой стрелки в зависимости от положения привода.

Внимание:

Запрещено производить ручное управление рукояткой, когда пружина вращает передающее звено, так как это может повредить компоненты привода и привести к его неработоспособности.

Не разрешается применение электропривода в областях, выходящих за рамки, указанные в спецификации.

Данный электропривод устанавливается на клапан только на заводе-изготовителе. Завод-изготовитель несет полную ответственность за работоспособность клапана.

Устройство может быть вскрыто только на заводе-изготовителе. Оно не содержит частей, которые могут быть переустановлены или отремонтированы потребителями.

Устройство содержит 2 группы вспомогательных переключателей, которые предназначены для работы как с высоким напряжением, так и с низким. Совмещение различного напряжения на переключателях одного привода не допускается.

Габаритные размеры (мм):

